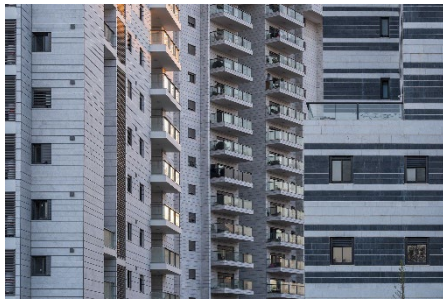


נילי שחורי | קוראת את העיר

אוצר: עידו כהן

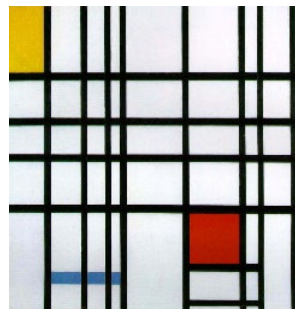
הגלריה בקיבוץ מחניים, 21.1.23-4.3.23

בתערוכה "קוראת את העיר" מציגה **נילי שחורי** כ- 20 תצלומים של בנייני מגורים במספר ערים בישראל, שצולמו דרך הפריזמה של השכלתה וניסיונה רב השנים בתכנון עירוני וכלכלי. דרך תצלומיה היא מבקשת לעורר סקרנות ושאלות על סוגיות שהן לכאורה מקצועיות, אך בעצם נוגעות לאיכות החיים של כולנו. שאלות על איזון ראוי בין גיוון בינוי לגנריות; בין רווח כלכלי לזמים וקבלנים, לבין תכנון מותאם מקום, מאפייני קהילה וצרכי הפרט; בין היעדר האינטימיות שכופים מוצרי בינוי שקופים, לבין שמירת הפרטיות ושימת גבולות בין החלל הפרטי והציבורי; ובין מתן מקום לביטוי אסתטי של פאזל אנושי מגוון, לבין התגבשותו של מרחב מגובב ורועש ויזואלית.



בכך שהיא מצלמת ומתעדת בנייני מרקם, להבדיל מבנייני אובייקט ייחודיים, שחורי מפנה את מבטנו מהמונומנטאלי – לבנאלי. הבנאלי עוטף אותנו מכל עבר ובעל השפעה על היומיום שלנו ותחושת המקום. האסתטיקה של הבנאלי היא החזרתיות, הדחיסות והאפרוריות החזותית המלווה אותנו בכל גיחה אל המרחב העירוני ומגלמת באופן הישיר ביותר את מערכת האמונות שלנו כחברה בזמן נתון.

מבחינה צורנית, תצלומיה של שחורי לוכדים ומתחמים גרידים. באמנות המודרנית, הגריד יכול להיות רב משמעי, היות ומלבד השימוש בו לייצוג של מציאות "רשתית" (למשל בניינים או רשתות של רחובות) הוא משמש גם לביטוי של רעיונות רוחניים ומטאפיסיים, בשל הפוטנציאל המתמטי האינסופי שלו ומשמעויותיו הסימבוליות; בנוסף, הוא משמש אמנים ואמניות רבים להגדרה וסימון של האובייקט האמנותי הקונקרטי, המוכל בעצמו בלבד.¹



פיט מונדריאן, קומפוזיציה עם אדום, צהוב וכחול, 1937-42



ברנט ניומן, מי מפחד מאדום, צהוב וכחול II, 1969-70

בתצלומיה, שחורי "**מחפשת את האישי באנונימי**". מתוך גריד הזכוכית, הבטון והמתכת האינסופי של מגדלי המגורים הגנריים והצפופים, הנמתח אל האופק כמו פסים וורטיקליים בציור של ברנט ניומן, היא מחלצת רמזים של סימני חיים. בדרך זו, היא מצביעה על הרובד הפרטי-קונקרטי של הגריד במלוא עוזו: הארעי והשולי מפר את הנצחי בקפוניה של מתלי כביסה, עציצים, ריהוט כתר פלסטיק, פרגולות, גדרות במבוק ופריטי חצר-אחרית שונים. בהתמקדות זו, מנסחת שחורי אמירה ביקורתית על מדיניות תכנונית מוטת יזמים ויעילות כלכלית, המשגרת את הפרט במעלית למעלה, הרחק מהמרחב העירוני, ואגב כך מסכנת את המשך קיומה של העיר כמרחב חיים אסתטי, איכותי וחברתי תוסס.

¹ Rosalind Krauss, 'Grids', in *The Originality of the Avant-Garde and Other Modernist Myths*, Cambridge, Mass. and London, 1985.